

KONCENTRAT

Clinex®

nanochem

DEZOFast

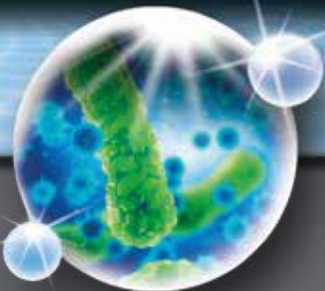
**Skoncentrowany
profesjonalny preparat
dezynfekujący-myjący**

**Nr pozwolenia na obrót
produktem biobójczym: 8007/20**

**Myje i dezynfekuje
(brud, krew, białko)**

Nie zawiera aldehydów

Skuteczny na koronawirusy w 60 sek.



Właściwości: Płynny koncentrat przeznaczony do dezynfekcji powierzchni – również mających kontakt z żywnością, w miejscach użyteczności publicznej oraz w obszarze medycznym. Do stosowania w szpitalach, domach opieki, hospicjach, szkołach, centrach fitness, restauracjach, kuchniach itp.

Nr pozwolenia na obrót produktem biobójczym 8007/20.

Sposób użycia: Za pomocą mopa, ściereczki, trypera lub poprzez zanurzenie rozprzodzący równomiernie produkt o odpowiednim stężeniu. Roztwór roboczy należy przygotować zgodnie z tabelą. Przeprowadzanie dezynfekcji w warunkach czyszych wymaga usunięcia brudu i kurzu z powierzchni poddawanych dezynfekcji, powierzchnie należy wcześniej umyć. Powierzchnie mające kontakt z żywnością po osiągnięciu wymaganego czasu dezynfekcji całkowicie spłukać wodą o jakości wody pitnej. Wentylacja nie jest wymagana.

Stosować w temperaturze 20°C. Produkt wykazuje działanie bakterioobójcze, grzybobójcze i wirusobójcze (wobec wirusów polio i adeno) w obszarze ogólnym oraz działanie wirusobójcze (wobec wirusów polio i adeno), bakterioobójcze, bójcze wobec grzybów drożdżopodobnych w obszarze medycznym. Powierzchnie powinny być wilgotne przez cały czas kontaktu. Przed pierwszym użyciem produktu, zaleca się sprawdzenie jego działania w mało widocznym miejscu. Poostać produktu; ciecz. Zawartość substancji czynnych: chlorokwaterniowy metylomocnu 6,9 g/100 g.

Data ważności: 2 lata od daty produkcji (na opakowaniu).

	Działanie bakterioobójcze	Działanie grzybobójcze	Działanie wirusobójcze wobec grzyków drożdżopodobnych	Działanie wirusobójcze - wobec wirusów polio i adeno
Obszar medyczny	6%- 5 minut (warunki brudne)	-	4%- 1 minuta (warunki brudne)	4%- 30 minut (warunki czyste) 6%- 120 minut (warunki brudne)
Obszar ogólny	2,5%- 5 minut (warunki brudne)	4-5%- 15 minut (warunki brudne)	3%- 15 minut (warunki brudne)	Powierzchnie powinny być wilgotne

Powoduje poważne oparzenia skóry oraz uszkodzenia oczu. Działa bardzo toksycznie na organizmy wodne. Działa szkodliwie na organizmy wodne, powodując długotrwałe skutki. Nie wdychać mgły/par. Unikać uwożenia do środowiska. Stosować rękawice ochronne/ odzież ochronną/ ochronę oczu/ ochronę twarzy. W PRZYPADKU KONTAKTU ZE SKÓRĄ (lub z włosami): Natychmiast zmyć całą zanieczyszczoną odzież. Spłukać skórę pod strumieniem wody/ przysmyć. W PRZYPADKU DOSTANIA SIĘ DO DRÓG ODDECHOWYCH: wyprowadzić lub wynieść poszkodowanego na świeże powietrze i zapewnić mu warunki do swobodnego oddychania. Natychmiast skontaktować się z OSRODKIEM ZATRUCI/ lekarzem.

W PRZYPADKU DOSTANIA SIĘ DO OCZU: Ostrożnie spłukać wodą przez kilka minut. Wyjąć soczewki kontaktowe, jeżeli są i można je łatwo usunąć. Nadal płukać. Natychmiast skontaktować się z OSRODKIEM ZATRUCI/ lekarzem. Zawiera: 2-aminotoluen, chlorek diocyldymetyloamoniowy, węgiel polarsy, propan-2-ol. Pierwszą pomoc: Po narażeniu drogi oddechowej; wyprowadzić na świeże powietrze, zapewnić ciepło i spokój. W kontakcie ze skórą; zanieczyszczoną skórę spłukać obficie wodą. Zażyczyć jadalowy opatrunek. Natychmiast skontaktować się z lekarzem. W kontakcie z oczami; wypłukać obficie dużą ilością wody (10-15 minut). Chronić nieopatrzone oko wyjąć szkieł kontaktowe i zażyć jadalowy opatrunek. Natychmiast skontaktować się z lekarzem okulista.

W przypadku spożycia; nie wywoływać wymiotów. Wypłukać usta wodą, a następnie popić dużą ilością wody. Nigdy nie podawać niczego do ust osobie nieprzytomnej. Nie podawać środków zobojętniających. W przypadku niewłaściwego użycia produkt powoduje poważne oparzenia ust i gardła, występuje ryzyko perforacji przelicy i żołądka. Skutki uboczne: nie dotyczy. Postępowanie z odpadami: Użytkować zgodnie z obowiązującymi przepisami.

Odpadowy produkt oraz opakowanie, likwidować w uprawnionych zakładach uniemożliwiających odpadów. Pozostałości składające w oryginalnych pojemnikach. Tylko opakowania całkowicie opróżnione mogą być przeznaczone do recyklingu. Przechowywać tylko w oryginalnych, szczelnie zamkniętych opakowaniach. Unikać zanieczyszczenia wody i gleby. Może powodować korozję pewnych materiałów np. narzędzi chirurgicznych. Produkt do użytku profesjonalnego.

Info produktu w opakowaniu: 1L
Podmiot odpowiedzialny:
Nanochem Sp. z o.o.
ul. Schonów 3,
41-200 Sosnowiec
Tel. +48 32 294 41 30,
www.clinex.com.pl

NIEBEZPIECZYSTWO



1L
KTM: 77-015

KE 78-639

